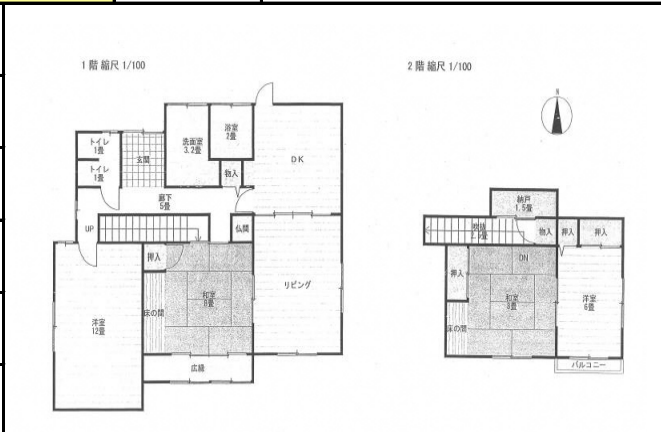


交渉をご希望される際は「荒尾市空家バンク利用申込書」を荒尾市空家対策推進室にご提出ください。

荒尾市空家バンク 登録番号	第35号	空家物件	売買
------------------	------	------	----

所在地	荒尾市原万田字星ヶ谷85番24			
構造	木造瓦葺2階	間取り	4LDK	
価格 (売買)	950 万円		敷金 礼金	

土地公簿面積	336.07 m <sup>2</sup>	101.83 坪
建 物	家屋番号	荒尾市原万田85番地24
	公簿面積	144.77 m <sup>2</sup> 43.86 坪
	築年	昭和59年
	倉庫	あり



土地権利	所有権	地目	宅地
都市計画	非線引き区域	用途地域	第2種中高層住居専用
建ぺい率	60%	容積率	200%
地勢	平坦	駐車場	あり(1台)
接道条件	北側市道に約15m接道		
上水道	市水道	下水道	市下水道
ガス	プロパン	電気	九州電力
主要施設までの距離	JR荒尾駅 2.7 km		
荒尾市役所	3.4 km	保育園・幼稚園	1.5 km
緑ヶ丘小学校	3.5 km	荒尾第三中学校	3.4 km
スーパー	2.3 km	コンビニ	0.7 km



【特記事項】  
・未登記の小屋あり

【お問い合わせ先】 荒尾市役所 建築住宅課 空家対策推進室 Tel (0968) 63-1660  
【担当宅建事業者】 エトワール不動産 Tel (0968) 64-1640 荒尾市東屋形1丁目9-1



※イメージですので、寸法等は正しくない場合があります