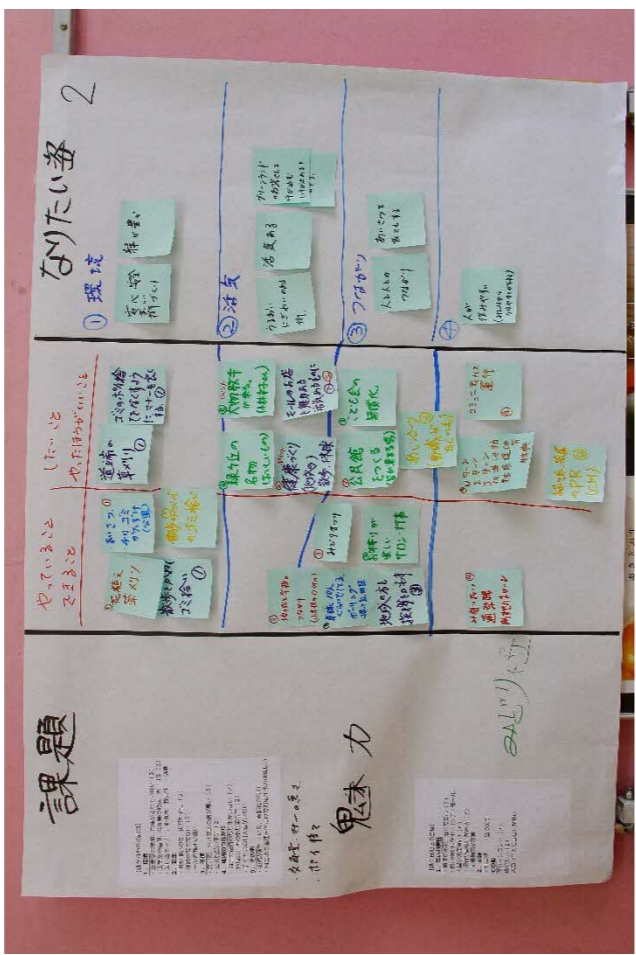
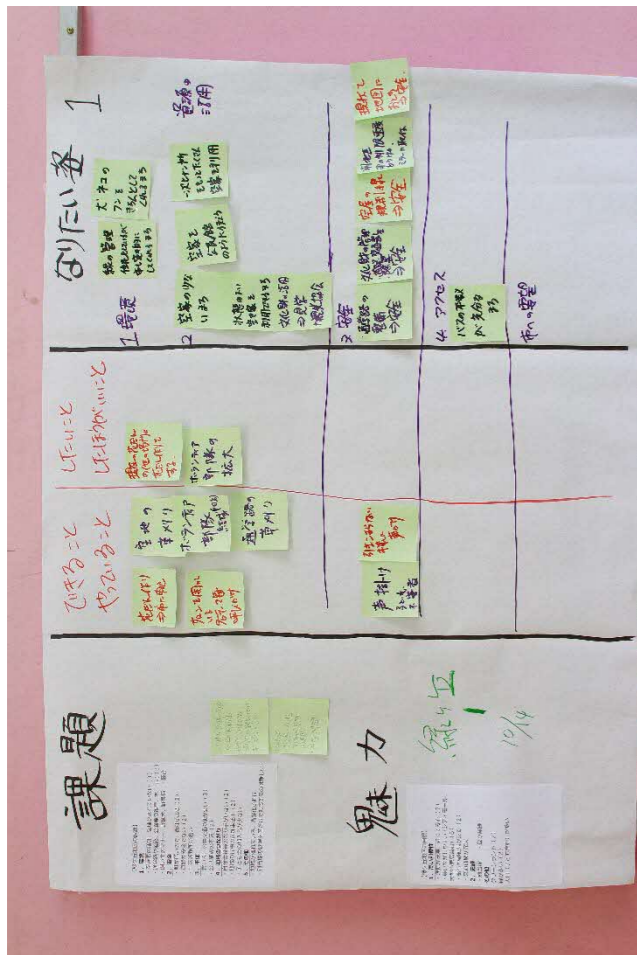




緑ヶ丘地区 第二回ワークショップレポート

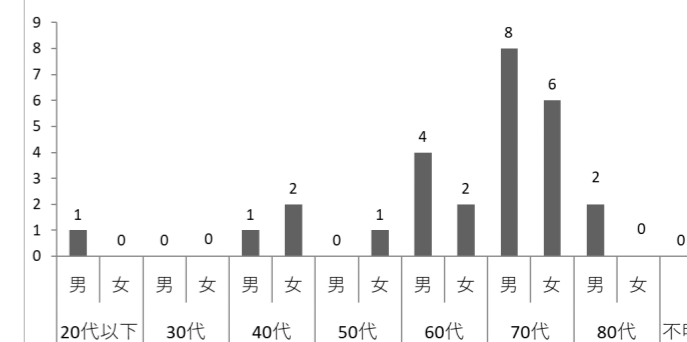


第一回のワークショップで集まった地区の「困りごと」や「自慢」を踏まえ、第二回のワークショップでは、「困りごとを解決するとどんな地区になるか」「今ある魅力や取組みを生かして、どんな地区にしていきたいか」を話し合いました。

その後、目指す地区になるために「今、地区や自分でやっていること」「今後、自分がやってみたいこと」「自分でなくてもやったほうがいいこと」などのアイデアを出し合い、「地区で目指す姿」「具体的な取組みの例」としてまとめました。

日時：10月14日（月・祝）13時～
場所：シティホール（あらおCM内）
参加者数：27名

【緑ヶ丘地区の参加状況】



■緑ヶ丘地区で話し合った目指す姿と具体的な取組みの例

(地区全体の方針) **人と人がつながり、見守り、きれいで安心のまち**

(目指す姿)

対策の方向性
具体的な取組み
対策の方向性
具体的な取組み
対策の方向性
具体的な取組み

地域の強いつながりがあるまち 課④

自治会活動がさかん

- ばんこ復活
- 自治会協力、全員参加、一人一役で自治会行事に参加
- 健康マージャンや花札、卓球やボウリングで交流
- 役割分担を決めるルールづくり
- 車で通りすぎず、歩いて暮らす(地域のことが分かるように)
- お年寄りが楽しめるサロン行事を活発に、いきいきサロンで交流
- みんなが集まる公民館をつくる
- 開地区に市長の出前講座を設ける

子どもや高齢者の見守りネットワークと助け合い 課④

- お年寄りが引きこもらないよう声掛け
- 高齢者の話し相手になる
- 子どもへの声掛け、学校帰りの子どもたちに挨拶をする
- 不審者に注意、通学路の見守り
- 防犯パトロール
- 地域と学校のつながりをつくる
- 子ども会を無償化
- 子どもたちのクラブ活動の手伝いをする

だれでもあいさつができる 課④

- 面識のない人とでも、あいさつを交わす
- 地域の人への声掛け、あいさつ

環境がよくきれいなまち

緑が豊かなできれいに管理されたまち 課① 魅③

- 花壇作り、花植えや草刈りに取り組む
- 空地の草刈りボランティア部隊を結成、部隊を拡大する
- 散歩のついでにゴミ拾い、自宅周辺の清掃
- ゴミのポイ捨てをなくすようマナー向上に取り組む
- ゴミステーションをつくる
- 美化活動の回数を1回増やす
- 中学生に声掛けをして草刈り
- 緑ヶ丘小学校の外観整備

犬のふんがない、野良犬のいないまち 課①

- 犬のふんを放置したらペナルティを科する

安心安全なまち

やさしい交通マナーと安全な通学路 課②

- 通学路の草刈りをする
- 防災啓発活動
- 交通ルールを守って車を運転
- 横断歩道に信号機設置、カーブミラー取り付け
- 防災無線、防犯カメラ設置
- 開2、3班からグリーンランド北ゲートに向かう道に市排水溝を入れてほしい

夜も明るく、高齢者に優しいバリアフリー 課②

- 歩道を広く

現状をみんなで把握 課②

- 現状を地図におとして現状を知ること安全に

資源を活用して活気あるまち

若者・企業が多く活気とにぎわいのあるまち 魅① 魅③

- 緑ヶ丘の名物、おいしいものをつくる
- 大物歌手が来るイベントを開催
- ゆめタウンを有効活用、空き店舗をなくし、お店にもっと魅力を
- 健康づくりのため地域で散歩や体操
- 大学、企業誘致
- 県営、市営団地を増やす
- 市営住宅の若い人の所得制限緩和

空き家の活用 課①

- 状態のよい空き家を公民館・一時避難所などに活用

住みやすい、住んでいると羨ましがられるまち 魅① 課③

- U・I・Jターン促進活動、住居提供など
- 緑ヶ丘、荒尾のPR
- バスのアクセスが便利

文化財の活用 魅②

- 文化財を見学できるように

地区の課題	1. 環境 ・空き家の増加、管理がされていない(3) ・通学路や道路、公園等の雑草、木、ゴミ(3) ・飼い主のマナー、野良犬、野良猫・騒音	課①	地区の魅力	1. 高い利便性 ・病院が充実、近くて安心(7) ・買い物しやすい(シティモール、大型小売店含む)(6) ・銀行や郵便局がある(2) ・交通機関が充実	魅①
	2. 安全 ・町が暗いので、街灯が必要(3) ・道路が安全でない(2) ・一次避難所が遠い	課②		2. 史跡 ・別当塚 ・登り窯跡	魅②
	3. 不便 ・買い物、公共交通の便が悪い(3) ・公共施設の不足(2)	課③		3. その他 ・グリーンランド(2) ・緑が多い(2) ・人口(子ども含む)が多い	魅③
	4. 地域のつながり ・自治会役員のなり手が少ない(2) ・地域の行事の参加率低下(2) ・子ども会の加入者が少ない	課④			
	5. その他 ・地域が離れている、高齢化が進行 ・別当塚の管理を区だけで対応するのは難しい	課⑤			

【行政にしてほしいこと】

- ・開2、3班から北ゲートに向かう道に市排水溝を入れてほしい
- ・開地区に市長の出前講座を設ける
- ・緑ヶ丘小の外観整備
- ・横断歩道へ点滅式の信号を設置