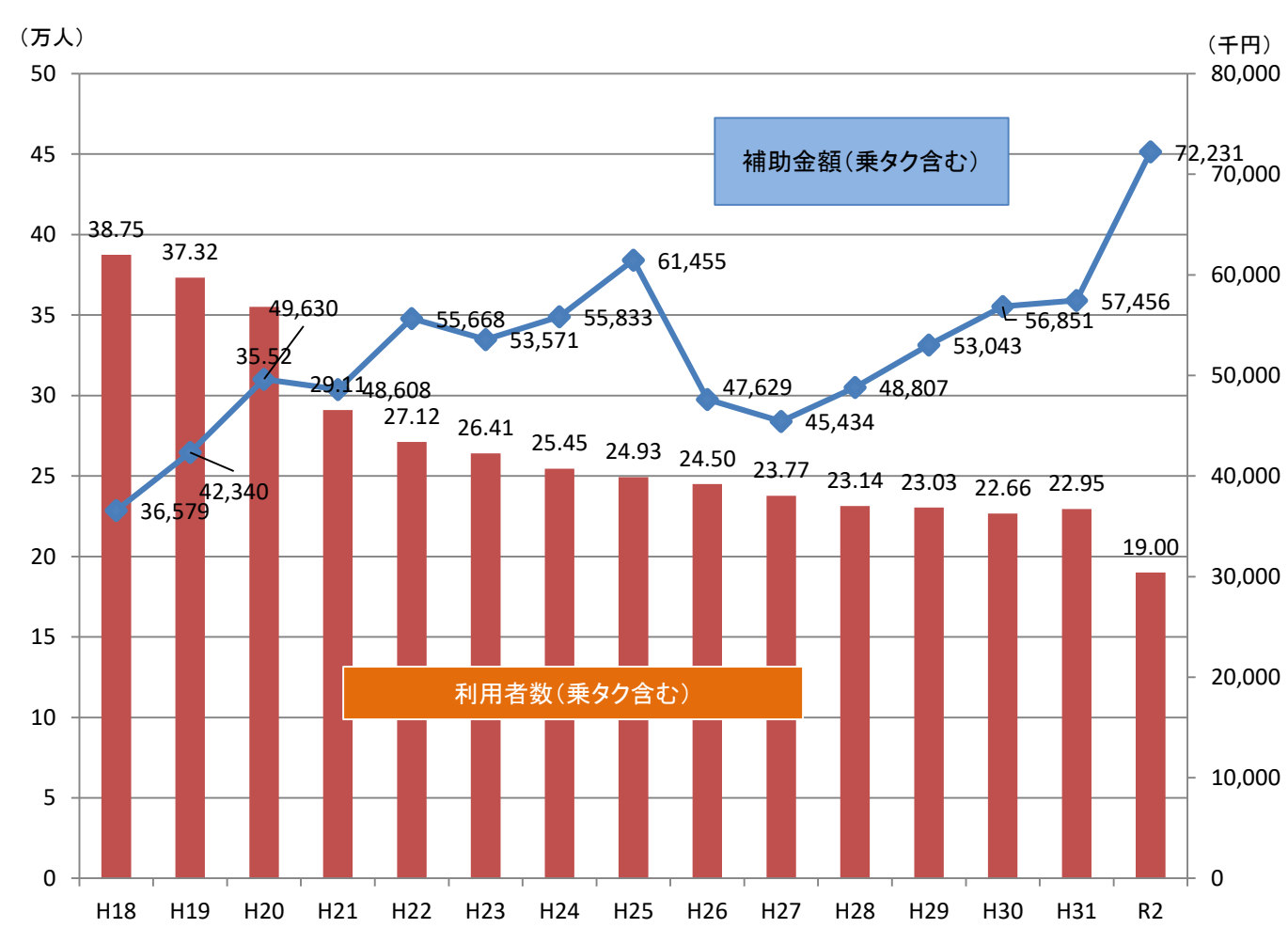
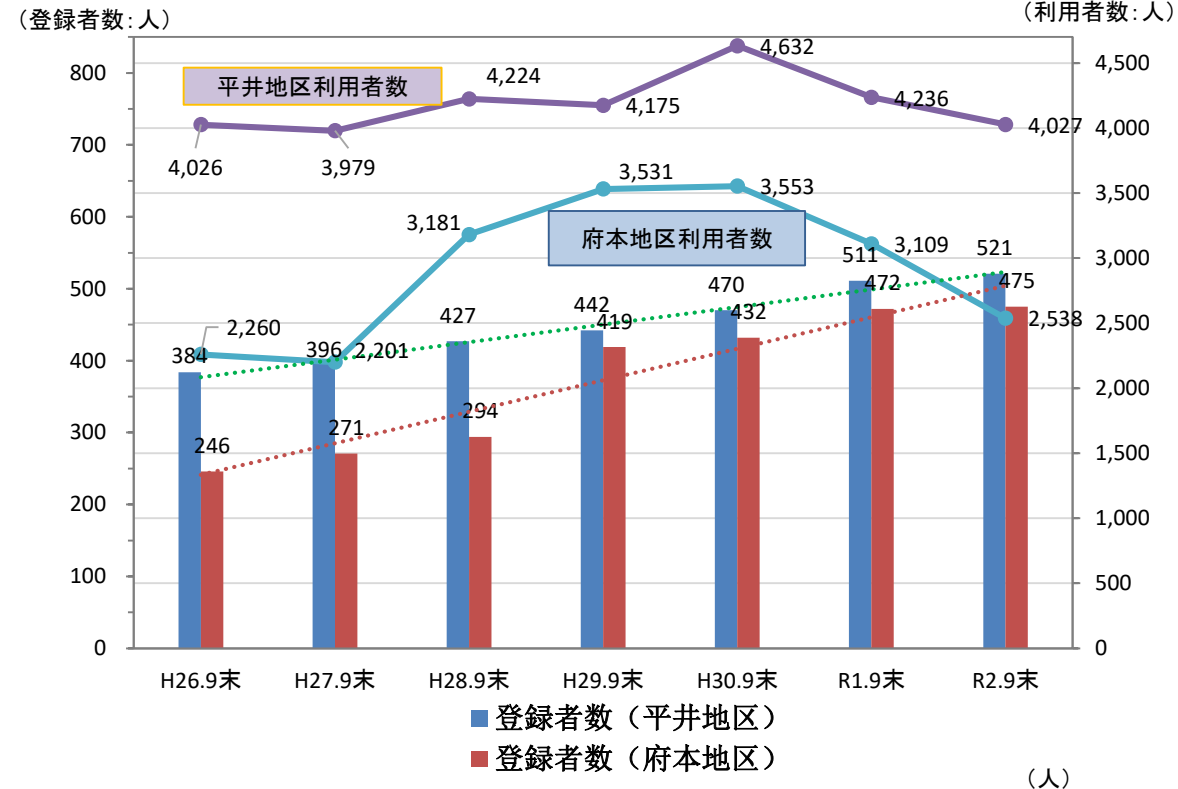


# 路線バス、乗合タクシー及びおもやいタクシーの利用状況について ①

## 路線バス・乗合タクシーの年間利用者数と補助金額の推移



## 乗合タクシーの登録者数と年間利用者数の推移



		R1.9末	R2.9末	前年度比
登録者数	平井地区	511	521	+10
	府本地区	472	475	+3
利用者数	平井地区	4,236	3,979	-257
	府本地区	3,109	2,201	-908

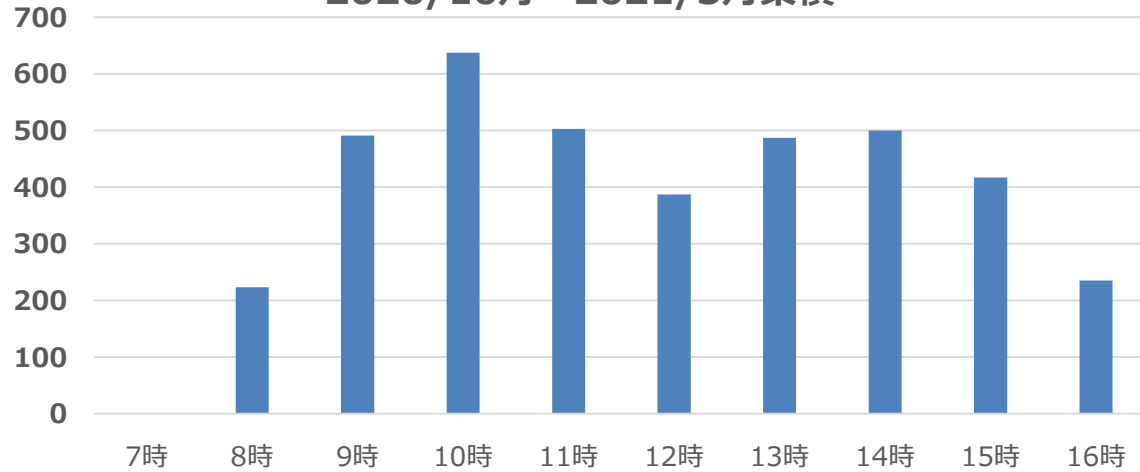
## 路線バス、乗合タクシー及びおもやいタクシーの利用状況について ②

### おもやいタクシー利用状況

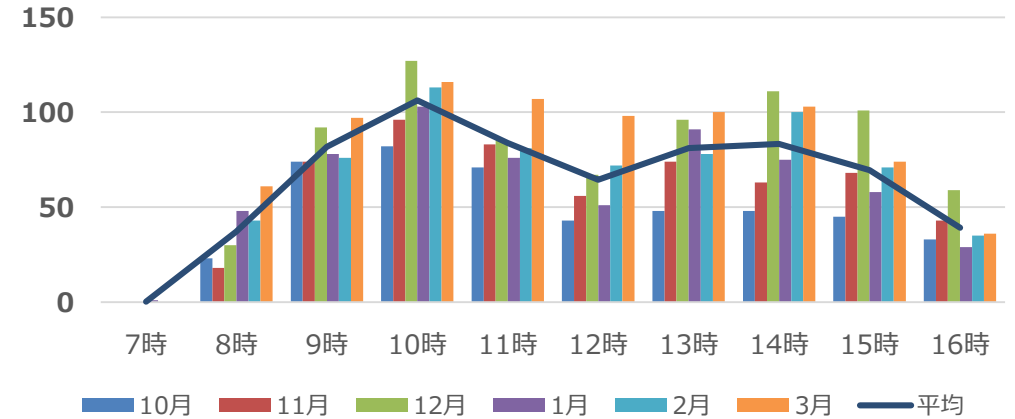
日付	登録者数	利用組数（組）				利用者数	乗合回数	1トリップあたり 走行距離	料金	収支	1トリップあたり 料金
		全体	増加率 対前月比	内、スマホ予約	内、電話予約						
	(人)	(回)	(%)	(回)	(回)	(人)	(回)	(m/トリップ)	(円)	(%)	(円/トリップ)
2020年10月	483	467		34	433	484	68	2,962	220,100	14.3	471
2020年11月	578	575	123%	35	540	599	86	2,979	268,900	17.9	468
2020年12月	668	768	134%	55	713	794	123	3,004	358,900	23.4	467
2021年1月	725	610	79%	47	563	648	108	3,062	299,500	19.4	491
2021年2月	792	669	110%	59	610	710	137	2,927	314,800	22.1	471
2021年3月	851	792	118%	59	733	822	179	2,876	362,800	23.3	458
合計または平均		3,881		289(7%)	3,592(93%)	4,057	701	2,965	1,825,000	20.1	470
参考)前回実証		730		87(11%)	643(88%)	769	19				

# おもやいたクシー時間帯別利用状況

時間帯別トリップ数  
2020/10月～2021/3月累積

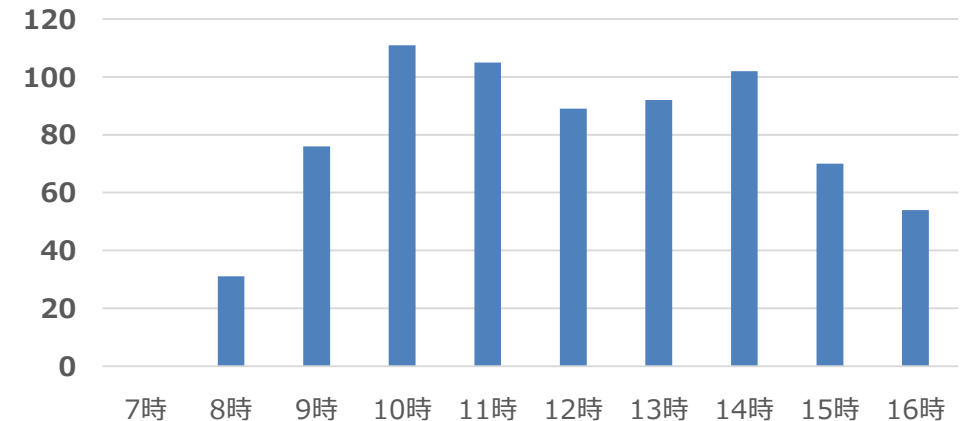


時間帯別トリップ数  
月次単位



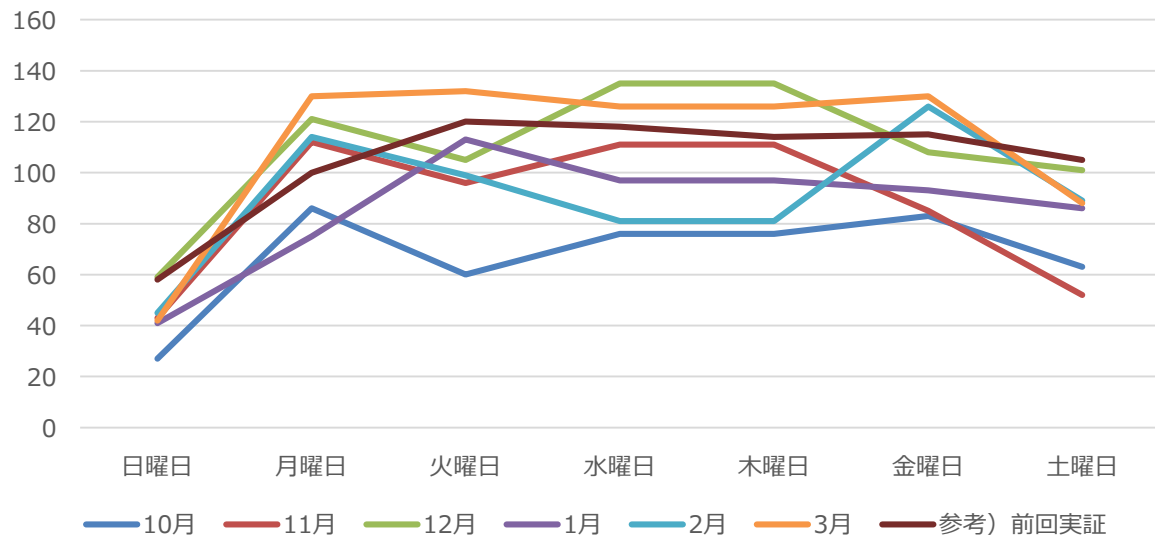
- 時間帯別のトリップ数は前回実証から同様の傾向が見られた。前回実証時よりも運行車両数を減らしたが、運行車両2台の内、1台ずつ11時半時～13時半に昼休憩を取る運用としていた為か、拾いきれなかったデマンドが特に昼時間に発生したと思われ、前回実証時よりも昼間の下落が大きい。
- 月次単位でも時間帯別トリップ数に有意な傾向差は見られず。

参考)時間帯別トリップ数  
2019年9月有償実証時



# おもやいたクシー曜日別利用状況

## 曜日別トリップ数推移

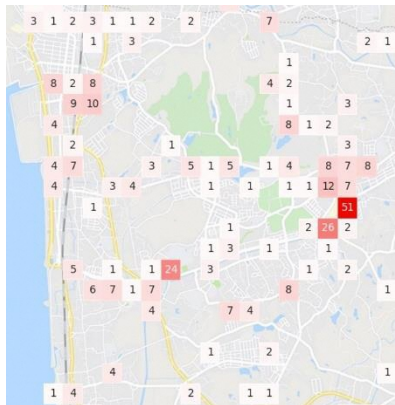


	日曜日	月曜日	火曜日	水曜日	木曜日	金曜日	土曜日
2020年10月	5.8%	18.4%	12.8%	16.3%	16.3%	17.8%	13.5%
2020年11月	7.5%	19.5%	16.7%	19.3%	19.3%	14.8%	9.0%
2020年12月	7.7%	15.8%	13.7%	17.6%	17.6%	14.1%	13.2%
2021年1月	6.7%	12.3%	18.5%	15.9%	15.9%	15.2%	14.1%
2021年2月	6.7%	17.0%	14.8%	12.1%	12.1%	18.8%	13.3%
2021年3月	6.3%	19.4%	19.7%	18.8%	18.8%	19.4%	13.2%
6カ月平均	6.6%	16.4%	15.6%	16.1%	16.1%	16.1%	12.3%
参考) 前回実証	7.9%	13.7%	16.4%	16.2%	15.6%	15.8%	14.4%

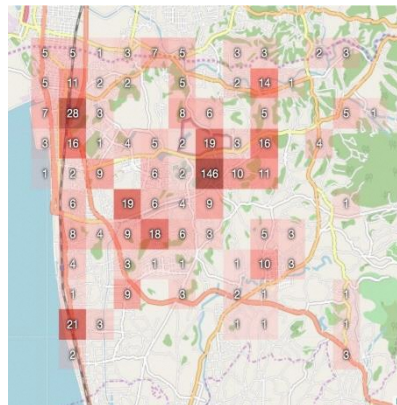
- 曜日別トリップ数については、日曜日が利用率が低い傾向にある以外には特に有意な傾向は見られず。

# おもやいたクシー利用実績

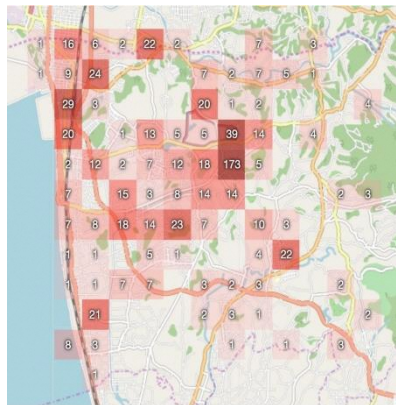
乗車位置



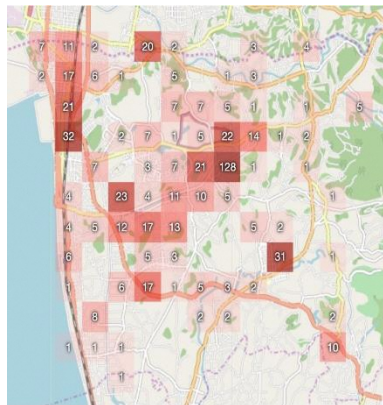
10月



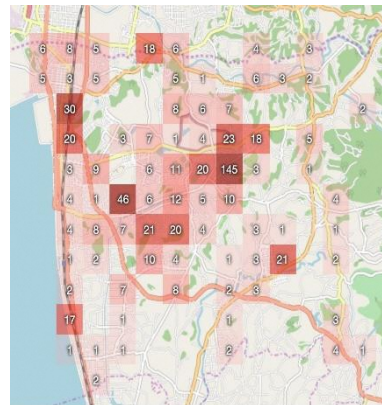
11月



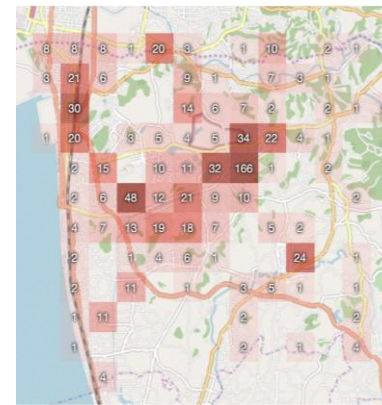
12月



1月

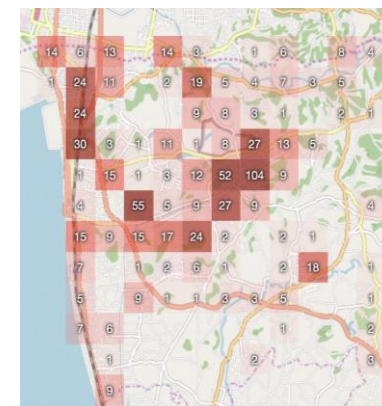
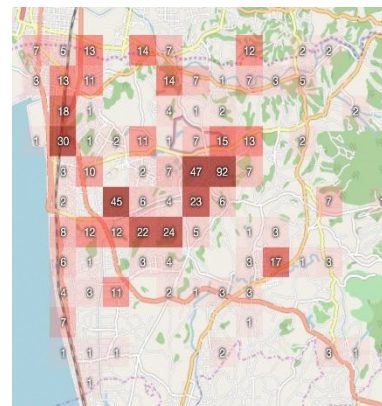
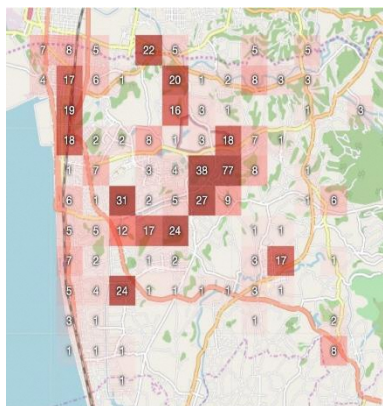
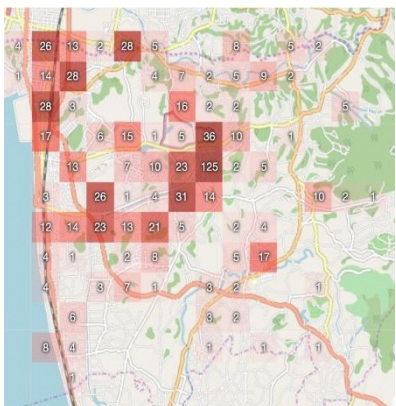
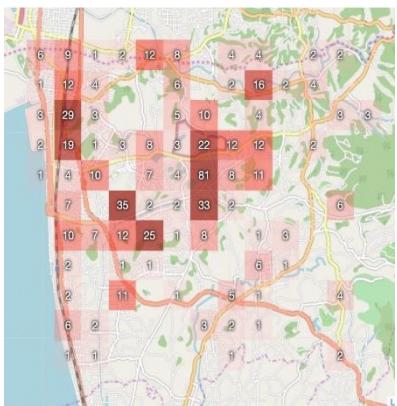
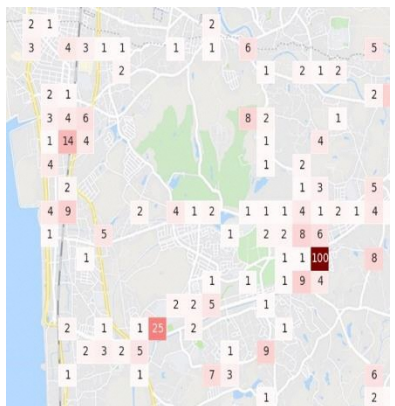


2月



3月

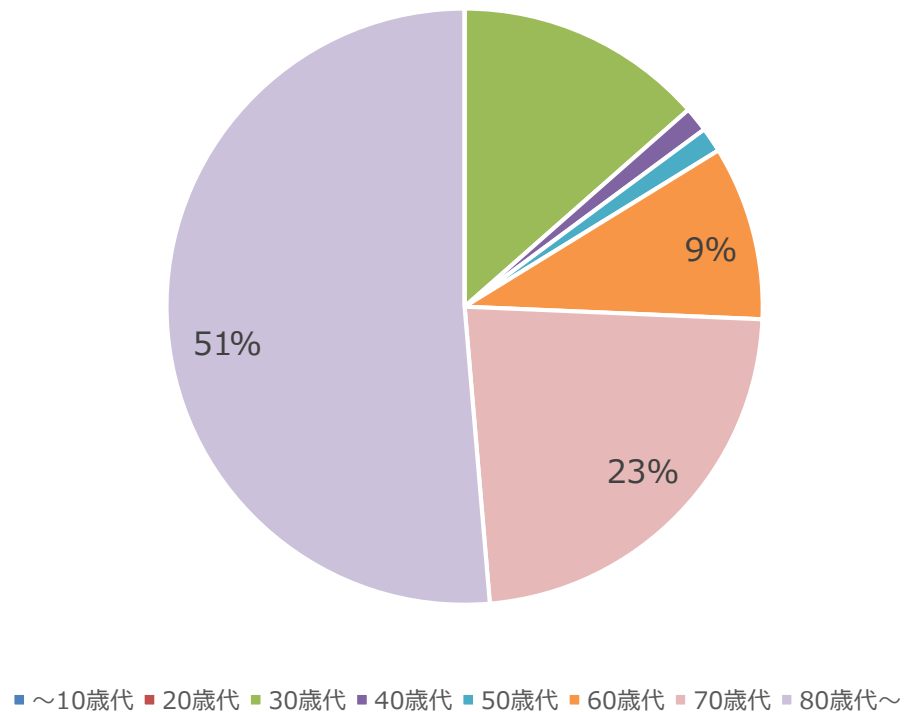
降車位置



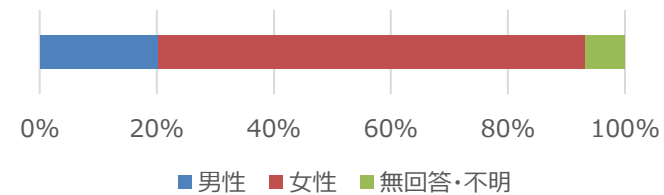
# おもやいたクシー利用者からのアンケート結果

(回答者数：74名)

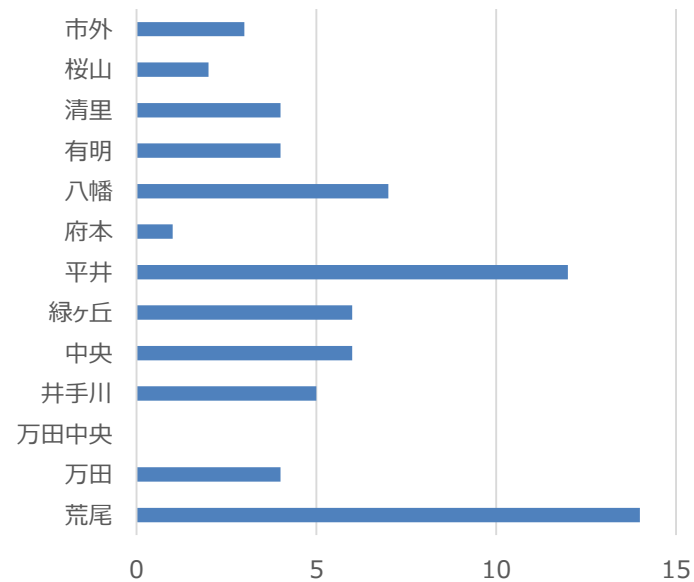
## 年代



## 性別

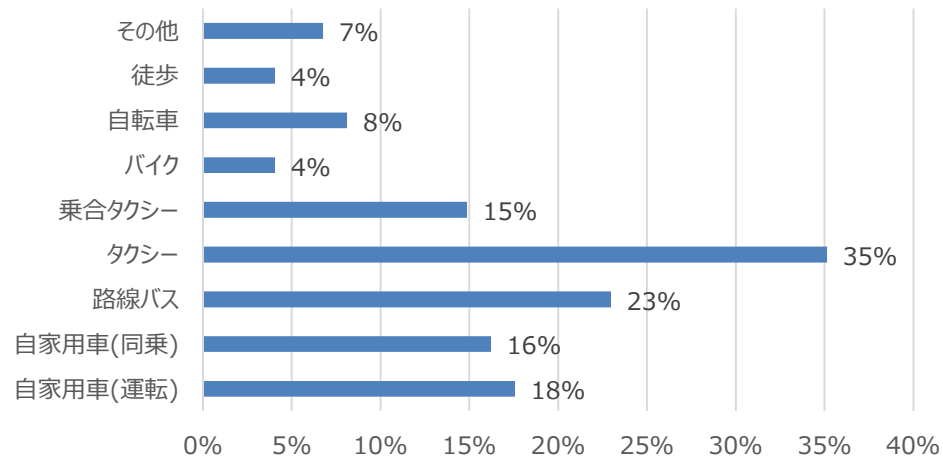


## 居住地

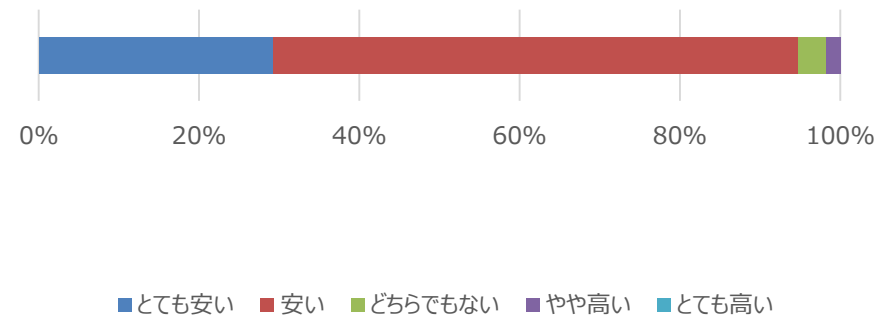


# おもやいたクシー利用者からのアンケート結果

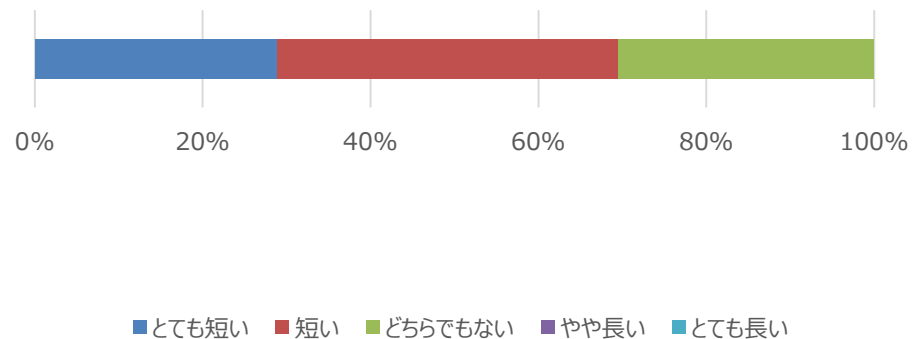
## 普段の移動手段として多いものは？



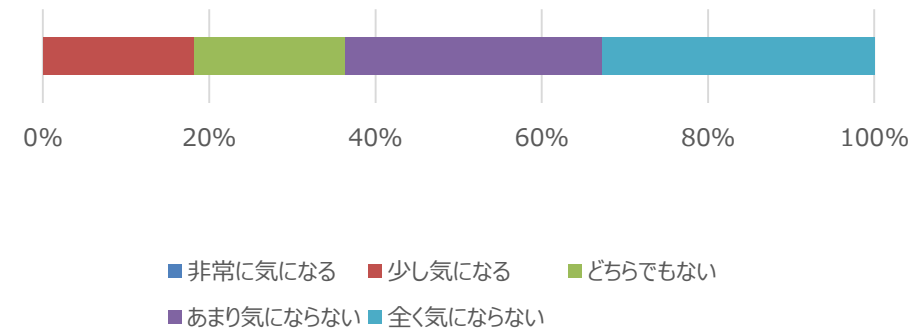
## 運賃は妥当だと思いますか？



## 迎いの待ち時間はいかがでしたか？

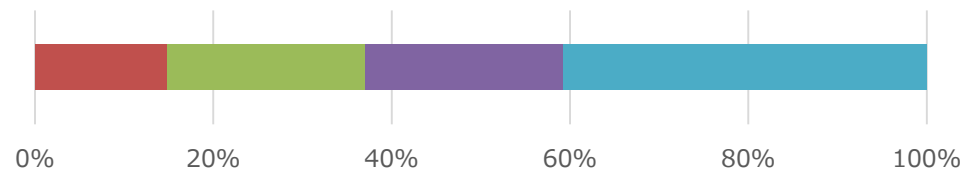


## 相乗りは気になりましたか？



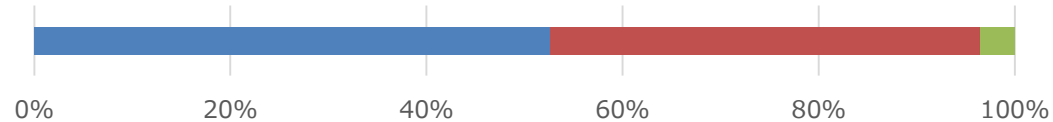
# おもやいタクシー利用者からのアンケート結果

## 遠回りになっていると感じましたか？



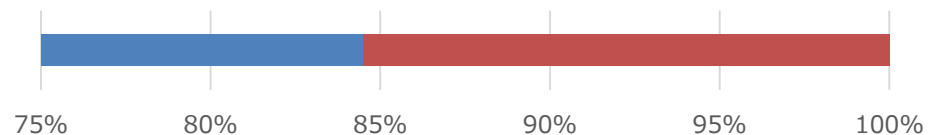
■ 非常に感じた ■ 少し感じた ■ どちらでもない ■ あまり感じなかった ■ 全く感じなかった

## 使われた感想は？



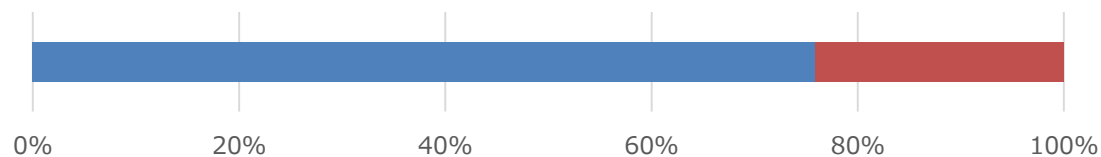
■ とても良い ■ 良い ■ どちらでもない ■ 悪い ■ とても悪い

## 便利だと思いますか？



■ 非常に便利 ■ すこし便利 ■ どちらでもない ■ あまり便利ではない ■ 全く便利ではない

## また使いたいと思いますか？



■ 是非また使いたい ■ 機会があれば使いたい ■ 使わない



# おもやいたクシー利用者からのアンケート結果

---

- 予約が当日分しかできないのに不便を感じる。ネット予約の際、子供設定がないので料金に違いが出るので当日のドライバーの方が戸惑われるからあったほうが良いと思う
- とても便利でまた利用したいと思いました。タクシーより料金も安くありがたかったです。
- 運賃が安いのですぐ気に入りました。これからも利用させていただきます。運転手さんも感じよかったです。
- こちらに来て1年足らずで普通のタクシーを利用しておりました、おもやいたクシーのことを知り今では大変助かっております。
- まだ相乗りはなく安い料金で利用させていただき感謝しております。本当にありがとうございます。
- 長く続けてもらいたい x 3
- おもやいたクシーかタクシー以外の交通手段がないので続けてもらいたい
- 非常にありがたいと思っております x 5
- もっと一般的になればいい
- 今後も使う
- 便利でいいです x 3
- 結構満足しているので特に意見はありません
- 素晴らしいタクシーです
- ドライバーの方が親切で感謝しています
- 荒尾には必要です。