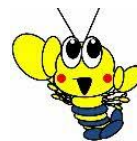


相談無料

24時間 365日対応

あなたの身近な相談窓口 老人介護支援センターです



荒尾市では、高齢者の日常生活に関する心配事や困り事の身近な相談窓口として市内5か所に老人介護支援センターを設置しています。
電話や来所にてお気軽にご相談ください。

【例えば、このような困り事はありませんか？】

「一人暮らしで、今後の生活に不安がある」

「家族に物忘れが出てきた。どのようにしたら良いだろうか」

「介護保険のサービスを利用したいが、どうしたら良いか」

「老人ホームについて教えて欲しい」 など



皆さんが住み慣れた場所や地域で安心して生活をする事ができるように支援をしています。



老人介護支援センター名【担当者】	担当地区
ユーユー【小林】	井手川・平井
住所	電話番号
〒864-0011 荒尾市下井手1199番地12	0968-65-8200

※担当地区以外にお住いの方が相談された場合も対応いたします。