

YouTube
公開!

2024就活に向けて!可能性はここにある!

「あらおの企業」動画配信!

地元のたくさんの優れた企業情報を知っていただくため、YouTubeで雇用予定のある企業の動画を配信!独自の技と実績がある企業の可能性に夢を描いて、新たなスタートを目指す求職者を応援します!

YouTubeの「荒尾市企業PRチャンネル」に情報を集約しました。ご利用ください!

<https://www.youtube.com/channel/UCzrCT0vvAigCXZT-9sWnvbg>

YouTube
公開!

自由に情報
収集できる!



新規掲載企業

世界シェアNO.1のガラス機器製造会社
(株)旭製作所

理化学用・医療用硝子機器の製造販売

繊細な技が生きる高級車部品の数々
(株)エイチ・ピー熊本プロダクツ

輸送機械用プラスチック製造

多種多様な金属部品を扱う専門商社
(株)エーテック 各種金属・樹脂成型品卸売

海苔養殖技術開発製造のオンリーワン技術
株式会社ダイイチ

海苔養殖・産業用・スポーツ資材などの製造販売

時代を先行くIT環境のトータルサポーター
(株)ニッセイコム九州開発センター

システム開発・コンサルティング

地域に愛され信頼される病院
特定医療法人杏林会 新生翠病院 医療・介護

■地域に密着し、資源の循環型社会を目指す
イシザキグループ 産業廃棄物処理など

■下水道維持管理のプロフェッショナル
キューセツAQUA(株) 下水道施設維持管理

■クリーンな燃料木質廃材を電気に!
(株)有明グリーンエネルギー 電気業

■製造・開発・メンテナンスまで一貫サポート
(株)エム・エー・シー・テクノロジー
半導体製造装置・消耗品の卸売など

■様々な事業で地域の「困った」に対応
NSグループ サービス業

■お客様も従業員も高い満足度を誇るコールセンター
(株)マックスサポート
テレマーケティング・アウトソーシング業務など

■本格派の韓国料理にイタリアン、肉料理が大人気
(株)キッチンアイ(手作りカフェレストランZORO)
飲食店運営

■地域の生活を支える多様な福祉サービス
社会福祉法人きらきら(生活支援センターきらきら)
社会福祉関連

■情熱をもってまちづくりができる人材求む!
荒尾市役所 公務

■自動車部品業界トップの技術とチームワーク
(株)九州トリックス 製造業

■バイオテクノロジーで廃棄物を資源に
(株)クリーン発酵九州 製造業

■手作りジュエリーと「楽しい猫助け」工房
(株)ゴールデンリバー(Catton) 製造業・販売

■愛される“麺”の総合メーカー
五木食品(株)荒尾工場 製造業

■身近な暮らしを支える化学の力
三光(株)荒尾工場 工業用薬品・電子基盤向け難燃剤製造

■進化する信号機の世界的品牌
信号電材(株) 電気機械器具製造など

■多様化する要望にスピーディに対応!
(有)米倉段ボール 一般・青果用・特殊段ボール製造など

■国内最高峰の“超精密”金属加工メーカー
平井精密工業(株)熊本事業所 製造業

■安全な電気を効率的に!信頼の技術力
(有)小山電工社 建設業

■地域の生活環境も社員も大切に育む
(株)吉村建設 建設業



問 産業振興課 ☎63-1432 ✉sangyo@city.arao.lg.jp

まごの話題

Arao City News

3月1日で100歳!

さかい ひろゆき
堺 博之さん
(昭和町)

現役時代は三井三池製作所で働き、退職後も鉄工所に勤めていました。若い頃から短歌が好きで、仕事を辞めてからは俳句も始めました。俳句は今も趣味として続け、毎日いくつかの句をつくり、月1回の俳句会も楽しみにしています。俳句を通して、多くの人と知り合ってコミュニケーションをとり、俳句を作ることが長寿の秘訣と話していました。



3月14日で100歳!

かさま こ
笠間 ヨシ子さん
(牛水下)

いつも笑顔で周囲から愛されている笠間さん。80歳頃までは中央公民館に通い、茶道や社交ダンス・ハワイアンダンスなどを楽しんでいました。旅行が好きで、国内だけでなく海外旅行も楽しみ、80歳代でポーランドにも行きました。90歳頃から絵画と習字を始め、年賀状の返事も自分で書いています。長寿の秘訣は、好き嫌いをせず食べることだそうです。



3月25日で100歳!

かわの みちゆき
河野 通幸さん
(大平町三丁目)

若い頃はコンピューター関連の仕事をしていました。当時は最先端の仕事内容で、自宅でも多くの資料を見ながら仕事をする努力家だったそうです。趣味は、カラオケ・化石採集・読書で、さまざまな分野に興味を持つことが大事だそうです。長寿の秘訣は、よく食べること。「男性最高齢を目指す!」と力強く話していました。



3月20日で100歳!

はしもと さち子
橋本 サチ子さん
(唐池区)

50代から始めた日本舞踊が趣味で、90歳まで定期的に練習と発表会を行っていました。自宅に趣味仲間を招いてお茶会をすることが日課だったので、色々な人とおしゃべりすることが元気の秘訣とのこと。いまもデイサービスや施設の皆さんと仲良く穏やかに暮らし、「サチ子は百歳!百歳!」と元気よく話していました。



3月28日で100歳!

きのした こ
木下 マサ子さん
(大平町二丁目)

若い頃は市役所やグリーンランドの清掃業務をしていました。人と話すことが好きで、よく自宅に近所の友人を呼んでお茶会をしていたそうです。花がとても好きで、植栽や観賞が趣味でした。長生きの秘訣は、何でもよく食べることだそうです。自分でも100歳を迎えたことに驚いて、「これからは元気に長生きしたい」と話していました。

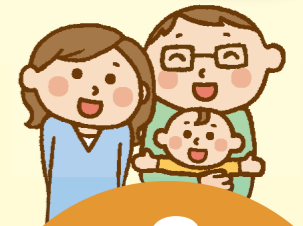


100歳おめでとう ございます!

100歳を迎えたみなさんをご紹介

第18回/

荒尾市 健康福祉まつり



6/2日
9時～15時
各ブースは10時から開始
会場
文化センター

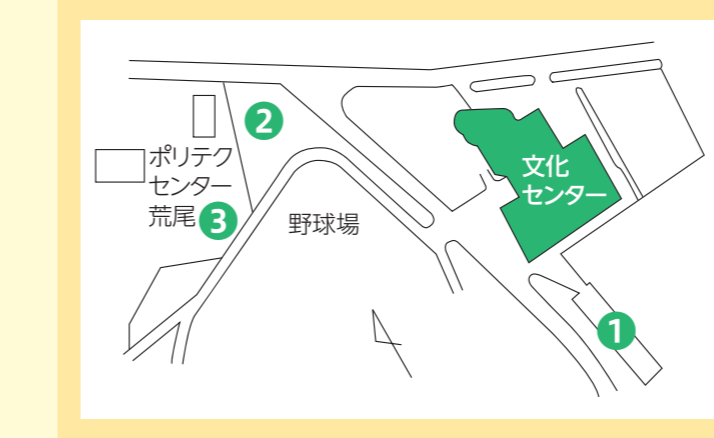
入場無料

主催

荒尾市地域保健医療福祉推進協議会・荒尾市健康福祉まつり実行委員会

問い合わせ

荒尾市健康福祉まつり実行委員会事務局(福祉課総務係)
☎63-1406



駐車場のご案内

- ①② 文化センター駐車場
 - ③ ポリテクセンター荒尾駐車場
- ※駐車場は指定の場所に駐車してください。台数に限りがありますので、公共交通機関をご利用ください。

ホワイエ

- **医師会相談コーナー**
・健康と病気よろず相談 (内科・外科・皮膚科・産婦人科など)
・「在宅ネットあらお」(荒尾市在宅医療連携室)の紹介
・熊本大学による「大規模認知症コホート研究」の紹介
- **荒尾市立有明医療センター 相談・紹介コーナー**
- **血圧測定コーナー**
経験豊富な看護師が血圧を測定し、お話を伺います。
- **臨床検査コーナー** 血糖検査
- **救護所** 具合が悪くなった人はこちらへ

アートフォーラム プログラム

※出演予定時間・順番が前後する場合があります。

9時～	開場
9時30分～ 9時50分	オープニングセレモニー・開会式・ 保健医療福祉功労者表彰
10時～13時	手話・朗読コラボパフォーマンス 荒尾の民話「せなが長者のネコ」 ヨーヨーパフォーマンス
13時30分～ 14時	抽選会(抽選券は1人1枚 ※数量限定) ①10時～11時 ②12時30分～13時30分に 正面玄関で抽選券を配布。

東側駐車場

- **バザー**
お弁当・カレー・フランクフルト・アメリカンドッグ・炊き込みご飯・焼き鳥・とうもろこし・みたらし団子・唐揚げ・ポテト・焼きそば・お好み焼き・ジュース・お茶・竹細工・陶器・ハンドメイド・花苗・ジャガイモ・クッキー・コーヒー など (変更の場合あり)
- **献血・骨髄バンク ドナー登録**
献血車(熊本県献血センター)
・『献血でつながる命』
400ml全血献血
男性 17～69歳 / 女性 18～69歳
男女とも体重50kg以上
献血は予約者優先▶
- **キッチンカー・マルシェ**
県内外のキッチンカー・マルシェが大集合

ギャラリー

- **歯科コーナー**
・無料検診・相談
・正しい歯の磨き方指導
・位相差顕微鏡による口腔内細菌観察
・歯科についてのパネル展示
・口腔ケア関連用品展示
- **薬のコーナー**
・お薬相談
・禁煙指導
・防ごう脱水・熱中症
・薬物乱用防止
・子ども薬剤師体験

ピロティ

- **犬猫譲渡会**
- **展示**
・モバイルファーマシー (災害対策医薬品供給車両)
・移動入浴車展示

ラウンジ

- **民生委員・児童委員の活動紹介**(パネル展示)
- **福祉施設紹介コーナー**(パネル展示)
- **障がい者団体 紹介・相談コーナー**
・視覚障がい・知的障がい
・アイマスクで視覚障がいの体験
- **施設利用者作品展**
・貼り絵・工作・手芸品など
- **有明高校ボランティア活動紹介コーナー**
- **荒尾支援学校紹介コーナー**
- **福祉車両カタログ展示**
- **防災グッズ展示**
- **子ども服おゆずり会**

ロビー正面

- **ボランティア体験コーナー**
・手話・点字・朗読の体験
- **総合案内**
会場案内・落し物・迷子など、お困りのときはこちらへ



ロビー側面

- **ボランティア紹介コーナー**(パネル展示)
- **福祉施設紹介コーナー**(パネル展示)
- **施設利用者作品展**
・貼り絵・工作・手芸品など

小ホール

- **訪問看護の相談窓口**
・在宅介護・看護相談
- **社会福祉協議会コーナー**
・浴槽展示
- **栄養相談コーナー**
・栄養相談・体脂肪測定
- **食生活改善推進コーナー**
～よりよい食生活をめざして～
・野菜果物重量あて
・野菜摂取量測定(ベジチェック)
・腎臓クイズで景品ゲット!
・腎臓を守るための情報あります!
- **母子保健推進員コーナー**
・どれだけ大きくなったかな
～赤ちゃんのべったん手形～ (先着30人)
- **応急手当体験コーナー**
・心肺蘇生法とAED(自動体外式除細動器)の使い方
・子どもに対する応急手当など
- **作業療法コーナー**
・作業療法を体験してみよう!
- **言語聴覚士コーナー**
・脳力測定にチャレンジ
- **ソーシャルワーカー・地域包括支援センターコーナー**
・物忘れ度チェック
・医療・介護・福祉の相談
- **診療放射線技師会**
・骨密度測定
・放射線検査・機器の紹介



当日は、あらおキッズドームを無料開放!
ぜひお越しください!